



Resistentie steeds belangrijker bij rassenkeuze

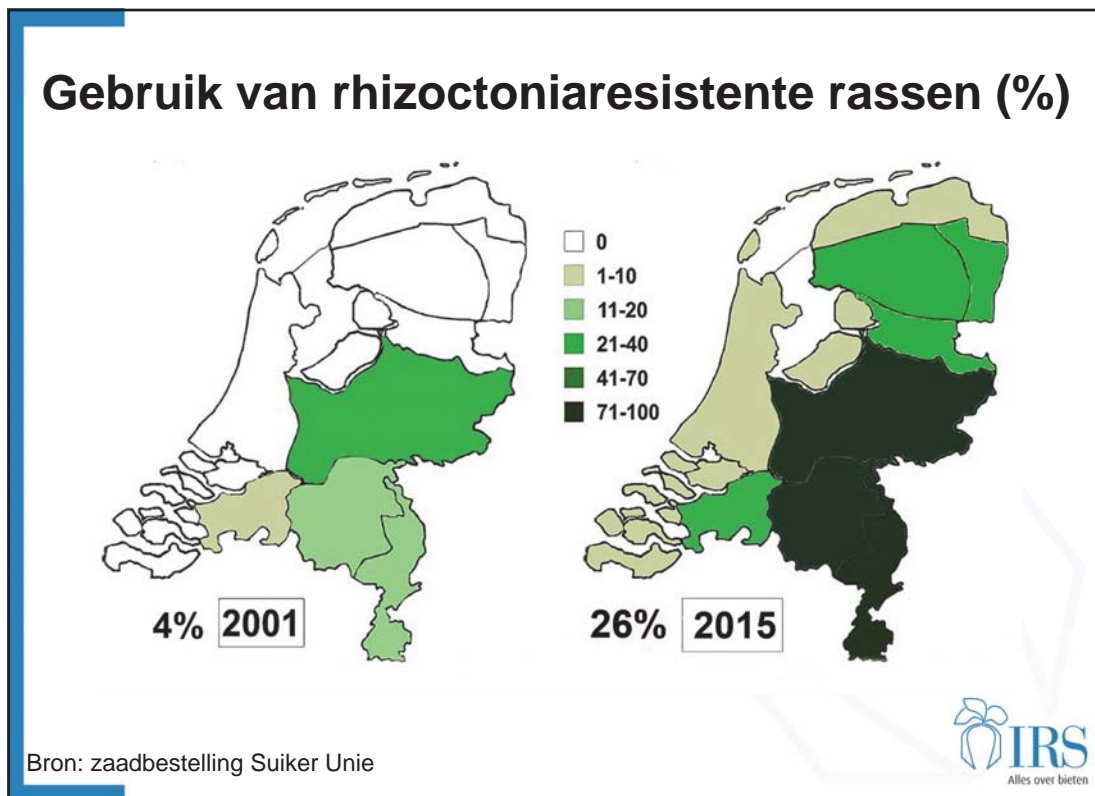
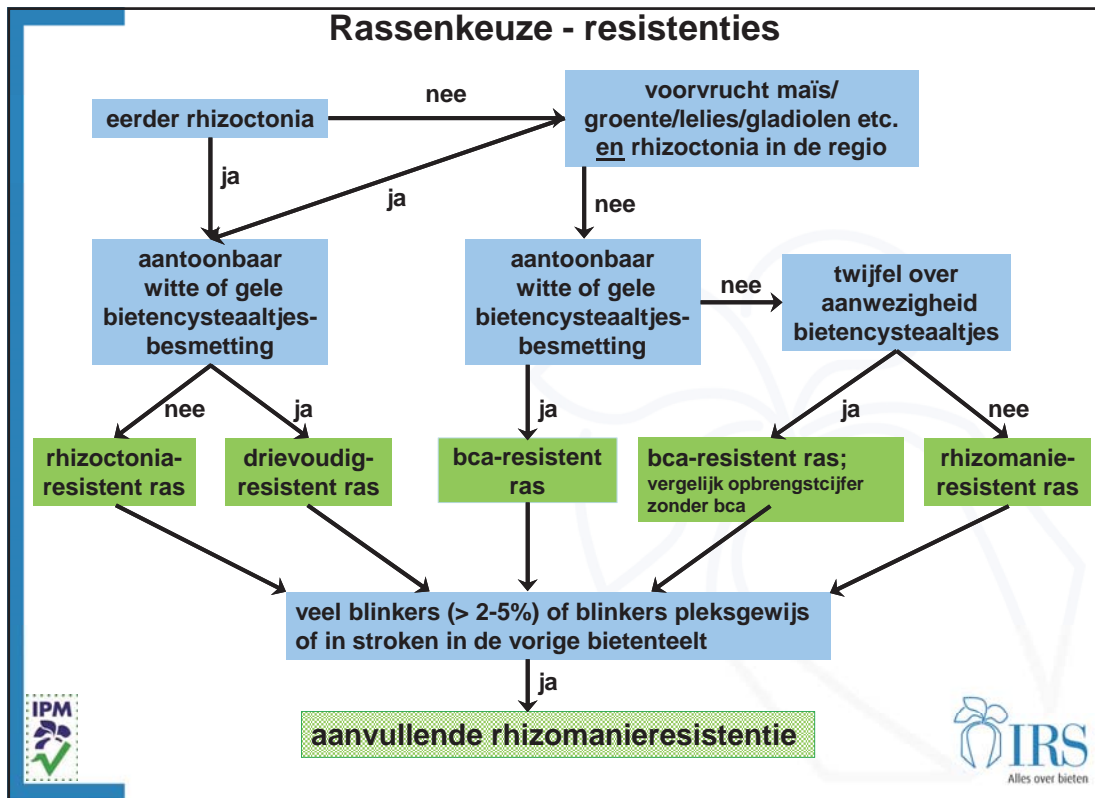
Noud van Swaaij

SID, 8/9 december 2015

Indeling presentatie

- **Nieuwe ontwikkelingen resistenties:**
 - **rhizoctonia: meer resistentieniveaus**
 - **bietencysteaaltjes: opbrengst t.o.v. rhizomanie**
 - **aanvullende rhizomanie (rhiz+): wanneer nodig?**
 - **bladschimmels: verschil tussen rassen?**
- **Aanbevelende rassenlijst 2016**
- **Regionale cijfers?**

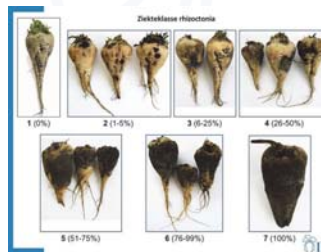




Verskil in resistentie

ras	ziekte-index*	financiële opbrengst	aanvullende rhizomanie-resistentie
vatbaar	3,6 ^d		
BTS 605	3,3 ^{cd}	102	
Isabella KWS	3,0 ^{bc}	98	
BTS 625	3,1 ^{bc}	97	ja
Curtis	2,7 ^{ab}	95	

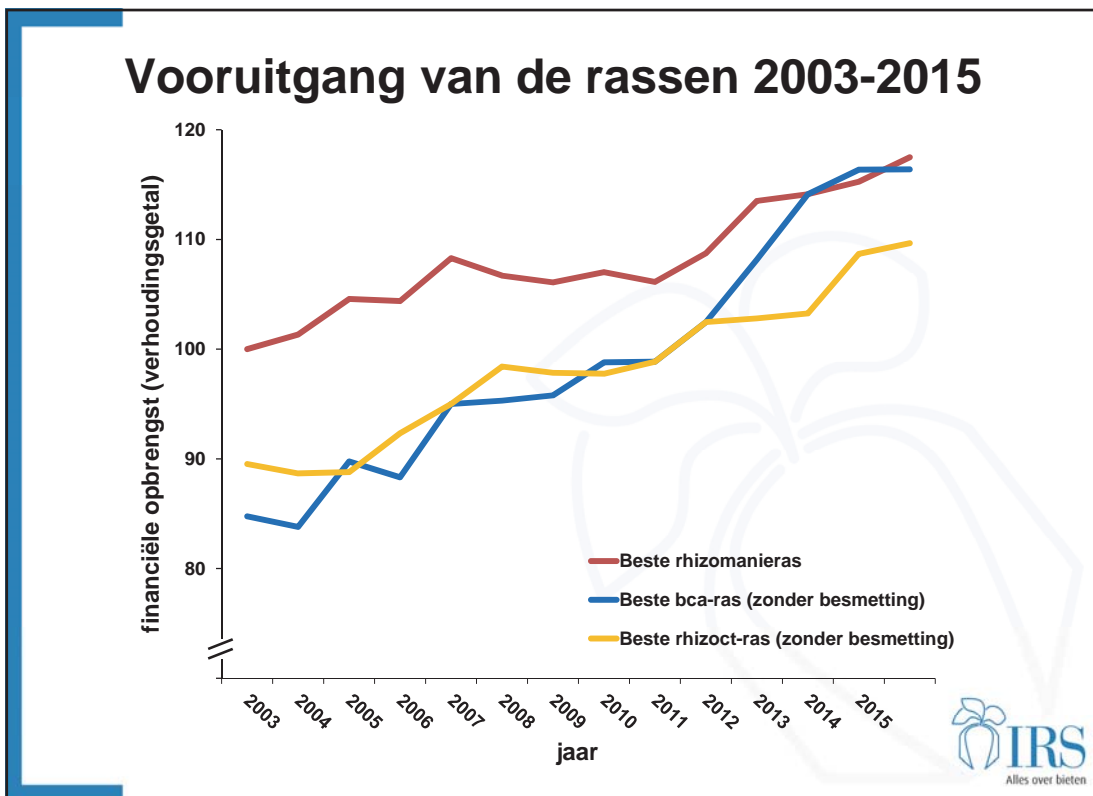
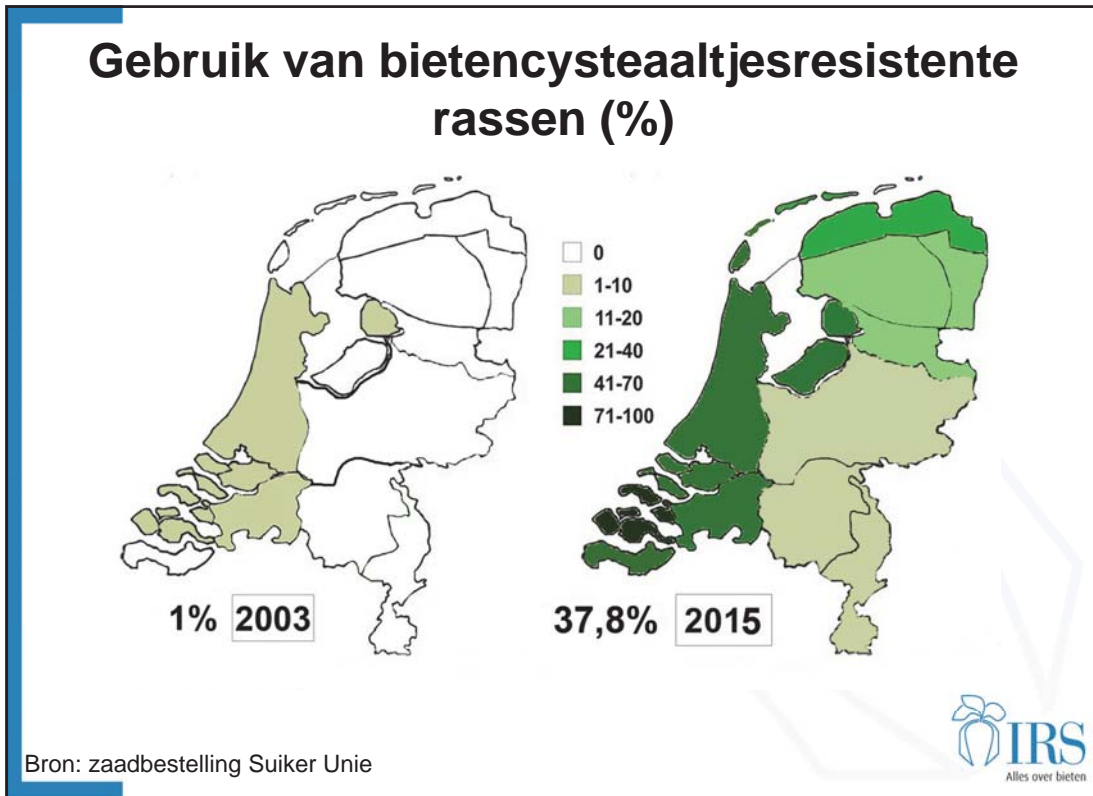
*ziekte-index: 0 = geen aantasting;
7 = bieten volledig rot



Rhizoctonia

- resistentie is partieel
- rot komt ook voor bij resistente rassen
- kiemplant niet beschermd
- goede bodemstructuur, pH en juiste voorvrucht helpen (liefst granen, aardappelen, bladrammenas en gele mosterd)





Aanvullende rhizomanieresistentie

- in elke categorie zijn rassen met aanvullende rhizomanieresistentie te verkrijgen
- zie de laatste kolom in de Aanbevelende Rassenlijst en het rassenbulletin



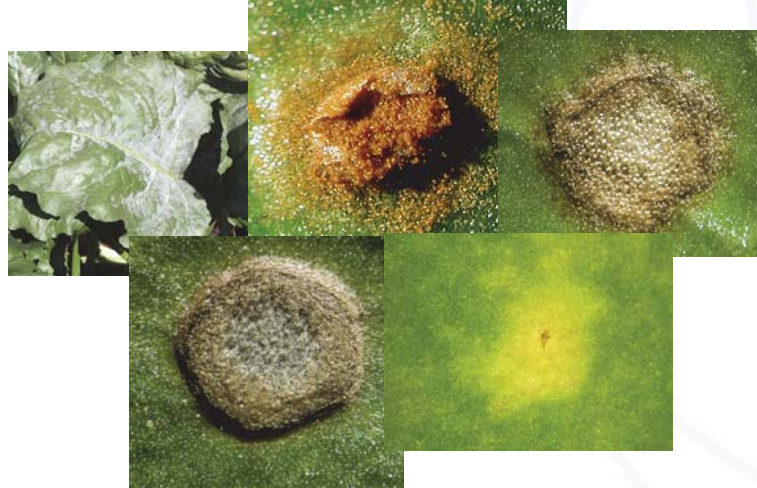
Bladschimmelgevoeligheid

- praktijkwaarnemingen: rasverschillen in gevoeligheid voor bladschimmels
- rasverschillen in proeven niet altijd reproduceerbaar: sterk effect van locatie en jaar



Bladschimmelgevoeligheid

- er zijn vijf bladschimmels: geen ras die tegen alle vijf ongevoelig is



Bladschimmelgevoeligheid

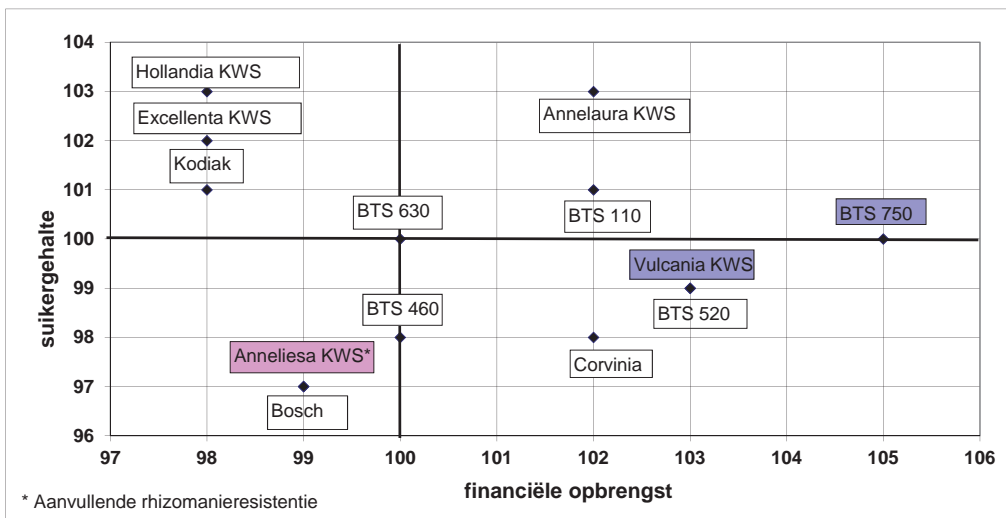
- ook minder gevoelige rassen kunnen schade krijgen en moeten behandeld worden, dus: **waarnemen!**
- rassenonderzoek:
 - proeven met natuurlijke infectie lastig
 - aan de ontwikkeling van proeven met kunstmatige infectie wordt gewerkt



Resultaten rassenonderzoek



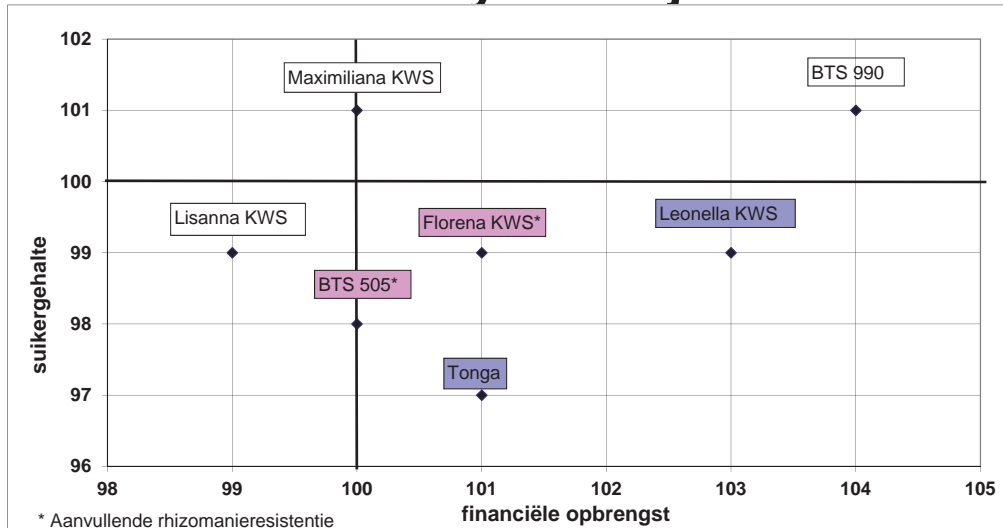
Aanbevelende Rassenlijst 2016 - rhizomanie



* Aanvullende rhizomanieresistentie



Aanbevelende Rassenlijst 2016 - bietencysteeltjes

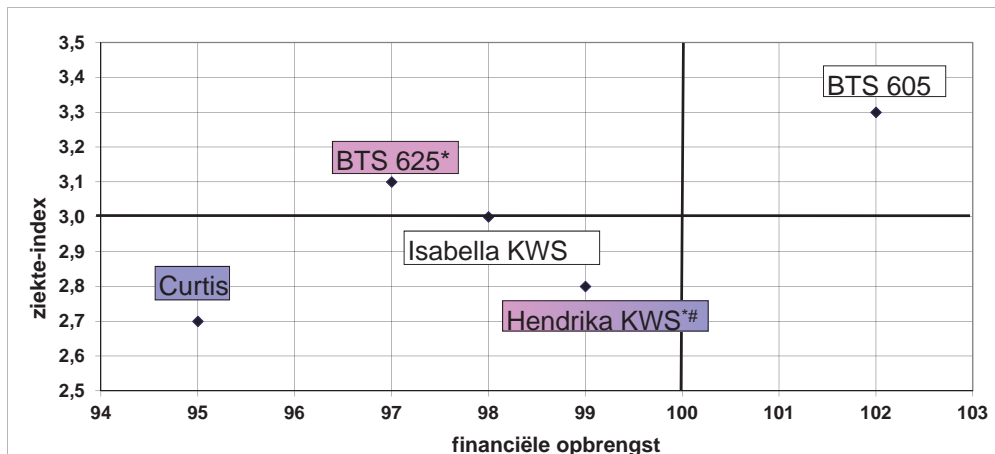


Rassenlijst 2016 – bietencysteeltjes opbrengst met en zonder bca

ras	financiële opbrengst	
	met bietencysteeltjes	zonder bietencysteeltjes
BTS 990	104	102
Florena KWS	101	102
Maximiliana KWS	100	97
Leonella KWS	103	104
Tonga	101	99
BTS 505	100	105
Lisanna KWS	99	102
Vatbaar ras		
Corvinia	91	103



Aanbevelende Rassenlijst 2016 - rhizoctonia



* met aanvullende resistentie

tevens bietencysteaaaltjesresistent

z.i.: ziekte-index: 0 = geen aantasting; 7 = bieten volledig rot



Regionale cijfers?

- doel van het rassenonderzoek: voorspellen welke rassen het beste zijn
- proefvelden zijn representatief verdeeld over de teeltgebieden
- rasvolgorde verschilt soms per proefveld, maar: geen significant regio-effect, deze verschillen sterk per jaar
- betrouwbare regio-cijfers vergen veel meer proefvelden
- rassenlijstcijfers zijn in lijn met de leveringsgegevens per ras van Suiker Unie



landelijke cijfers geven de best mogelijke voorspelling over de prestaties van rassen



Volgorde in rassenkeuze

1. resistenties



2. financiële opbrengst



3. andere duurzaamheidsparameters:



- suikergehalte
- grondtarra

hulp bij het kiezen:
applicatie
rassenkeuze en areaal
www.irs.nl/rassenkeuze

