

IRS
Van Konijnenburgweg 24
4611 HL Bergen op Zoom
The Netherlands



e-mail: hanse@irs.nl
<http://www.irs.nl>

Stemphylium

diagnose, schade en beheersing

Bram Hanse







Monsters diagnostiek 2007 - heden



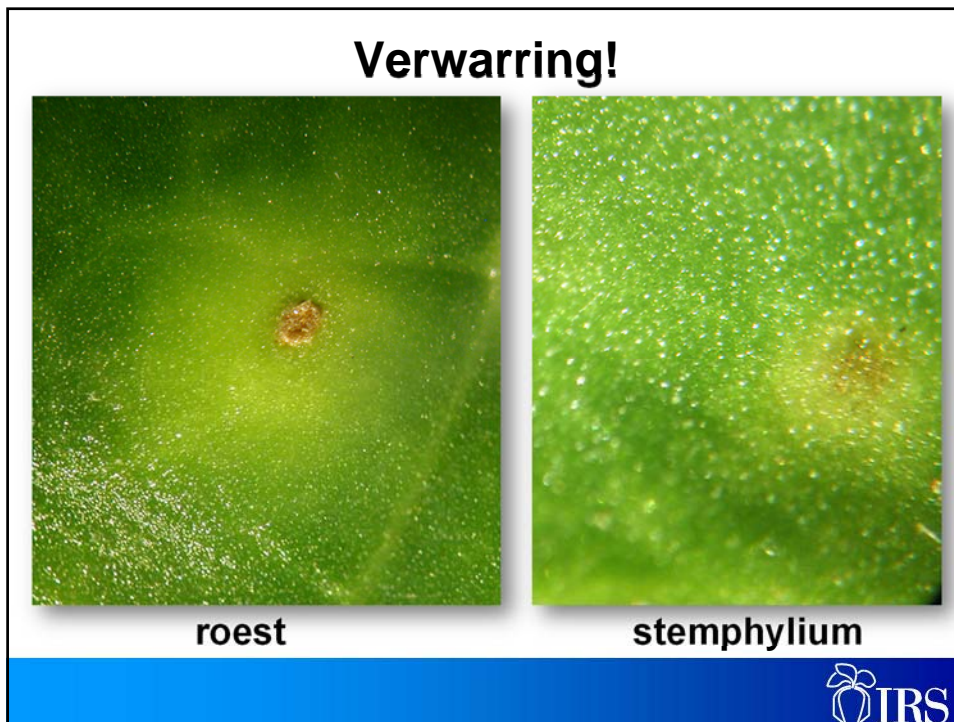
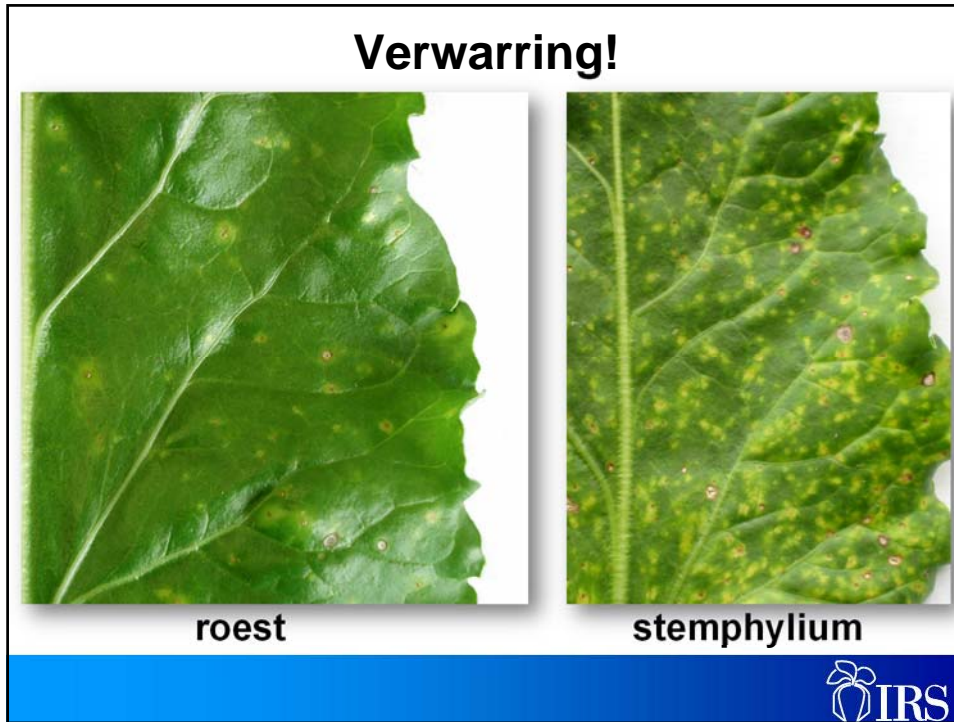
Stemphylium biologie

(*Stemphylium* spp??)




- onregelmatige gele vlekjes (0,5-2 mm)
oudere vlekken bruin en groot (1-3 cm)
- necrose in geel vlekje
- hoge RV, 16-23°C
- schade 9-19%
- bestrijding nodig







Verwarring!



ramularia



stemphylium
(later stadium)




Veldproeven voor beheersing

- fungiciden geven goede resultaten
- geen gebreksymptomen:

Behandeling	Beoordeling
Onbehandeld	4,1
Magnesiumbemesting (25 kg/ha Epso Top)	4,0
Mangaanbemesting (1,5 l/ha TopTrace)	3,8
Stikstofbemesting (25 kg N/ha Urean)	3,8

Beoordeling op een schaal van 1-10
1 = gewas afgestorven; 10 = geen gele vlekjes



Symptomen niet veroorzaakt door nutriëntengebrek

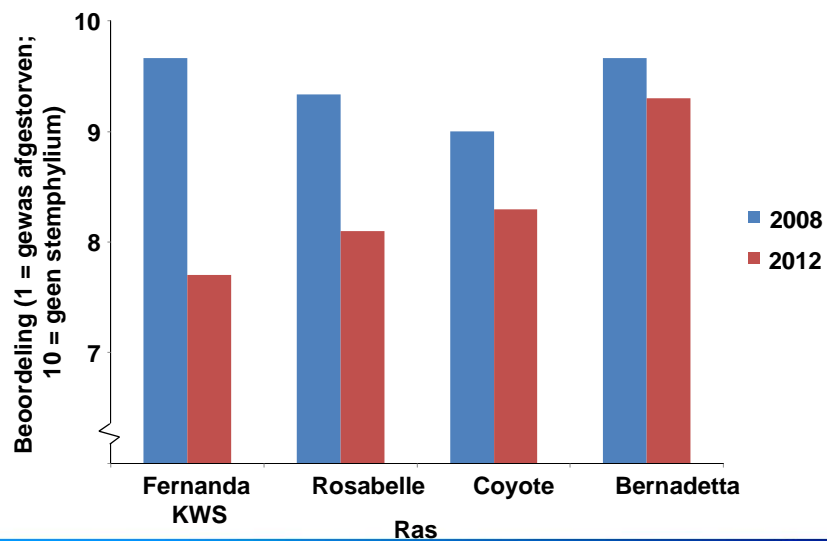
Rassen

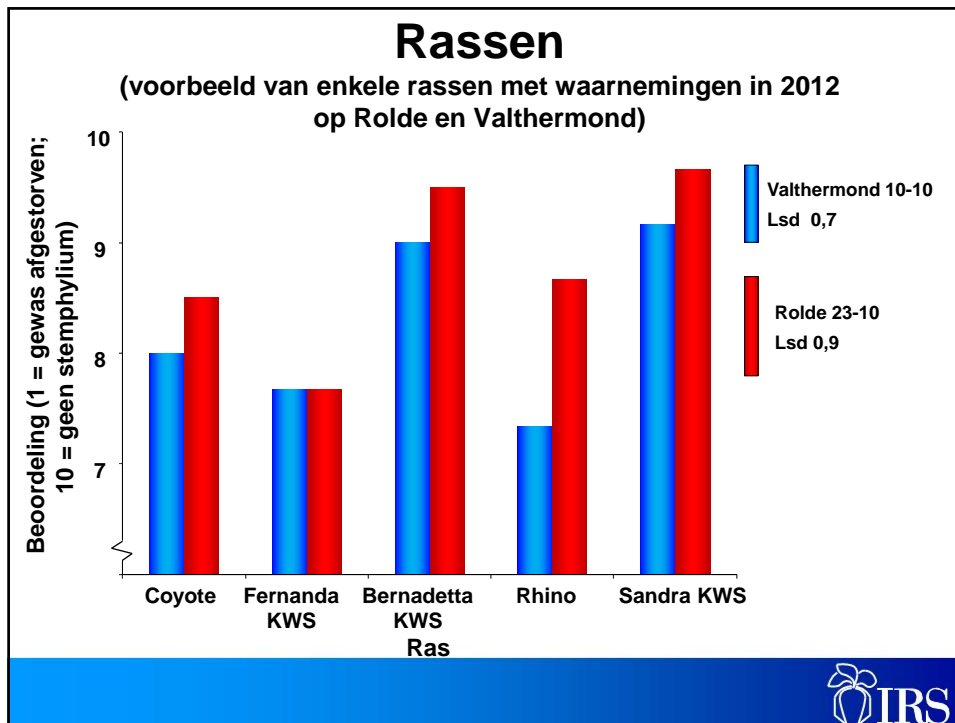
- slechts beperkte waarnemingen op proefvelden
- alle rassen worden aangetast
- variabele resultaten

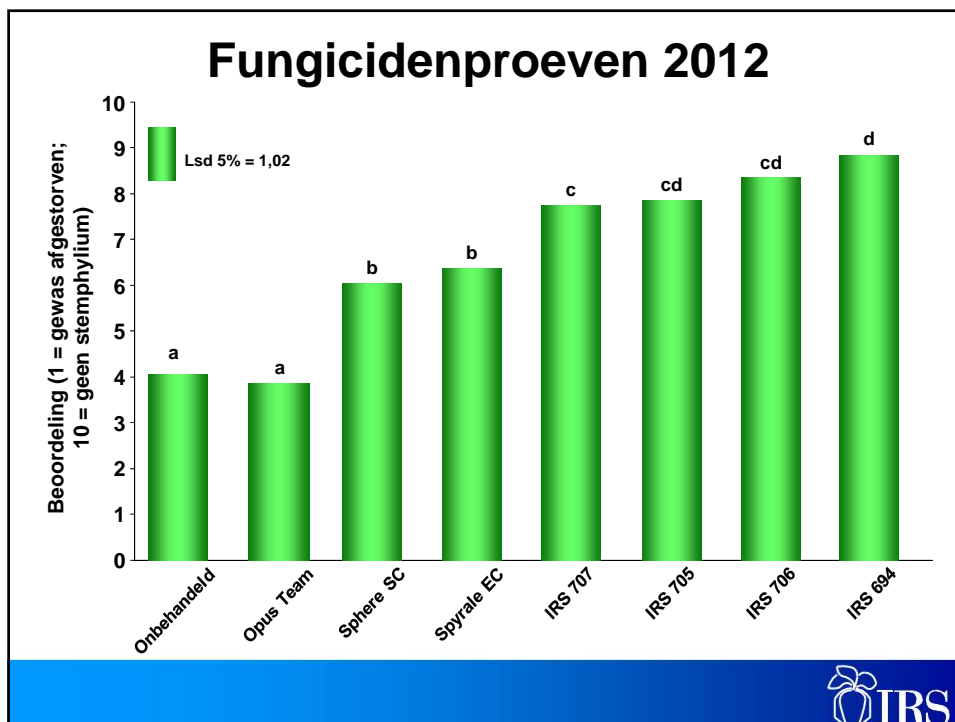
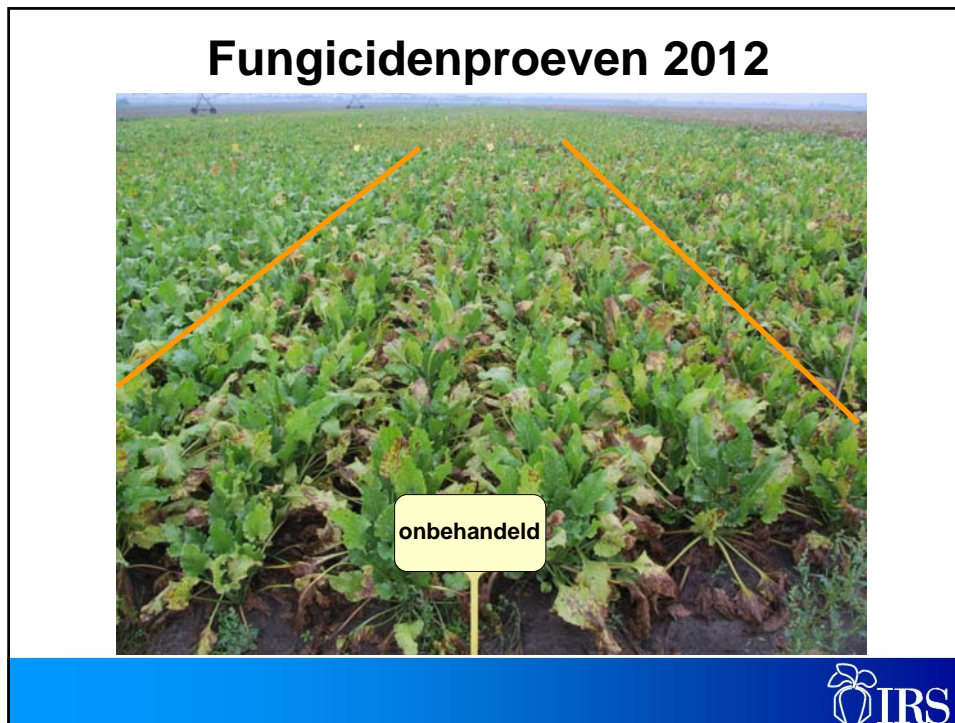


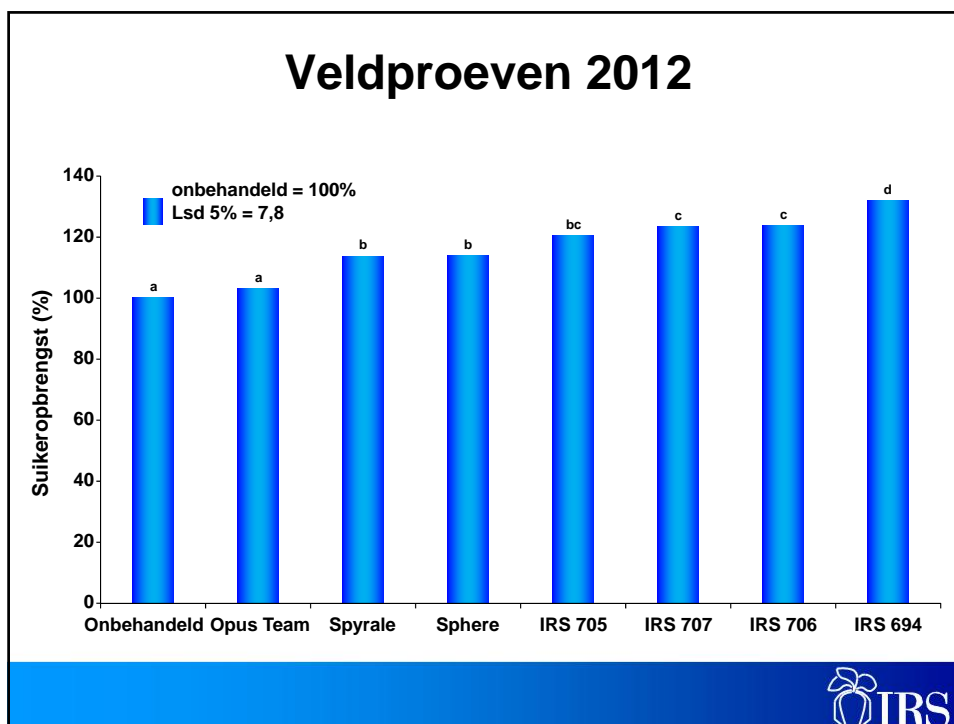
Rassen

(voorbeeld van enkele rassen met waarnemingen in 2008 en 2012)









Beheersing stemphylium 2013

- zorg voor optimale condities op perceel (pH, bemesting etc.)
- bij **allereerste** vlekjes spuiten met Spyrale en Sphere (of Sphere en Spyrale)
- adviesdoseringen en eventueel korter interval bij het waarnemen van nieuwe aantasting

