



Kort nieuws: bietenvlieg en bietenkever

Linda Frijters en Levine de Zinger

SID Dinteloord, 8 december 2020



Bietenvlieg (*Pegomya betae*)

Mineergangen kunnen zorgen
voor opbrengstderving, met name
door de eerste generatie larven



Bietenvlieg - oude schadedrempel

aantal bladeren	aantal eitjes/plant
2-4	4 of meer
4-6	8 of meer
6 of meer	20 of meer



Bietenvlieg - schade

- afgelopen jaren op IRS-proeven nooit opbrengstderving
- aantasting alleen op bladeren met eitjes
- schade lijkt erger dan het is



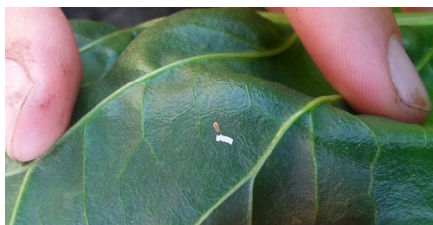
Schade aan de hand van hagelproeven

- **bladafslag van suikerbieten op IRS proeven (2002, 2003 en 2004)**
 - 33%, 66% en 100% bladafslag in 2-blad stadium, veroorzaakte 4%, 3% en 13% opbrengstderving, respectievelijk
 - bij grotere planten werd het effect op opbrengstderving kleiner



Bietenvlieg - nieuwe schadedrempel

aantal bladeren	aantal eitjes/plant	aantal eitjes/plant
2-4	4 of meer	10 of meer
4-6	8 of meer	12 of meer
6 of meer	20 of meer	20 of meer



Bietenvlieg - bespuiting

- waarnemen vanaf begin mei
- schadedrempel overschreden?
 - pyrethroïde spuiten bij uitkomen eitjes
 - let op: geen effect op groene perzikluis!



Signaleringsysteem

- Vangbakken aan de rand van het perceel
- De Groene Vlieg/HLB groep



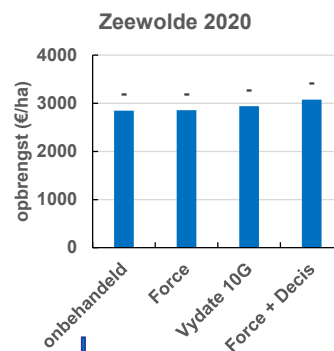
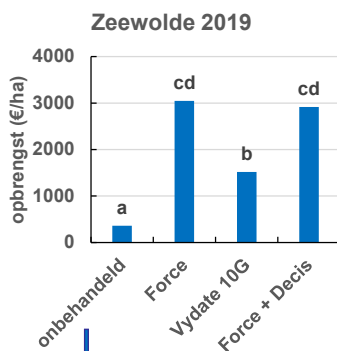
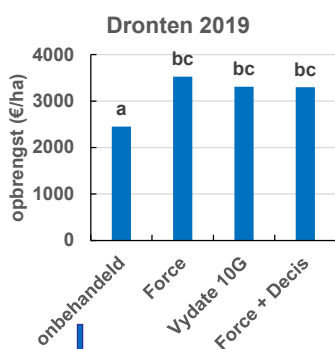
Bietenkever (*Atomaria linearis*)



- vraat veroorzaakt plantwegval en bij hoge druk misvormde planten
- geeft vooral problemen op kleigrond
 - biet-op-biet
 - biet-naast-biet (30 m)



Bietenkeverproeven 2019 en 2020



Bietenkever - beheersing

- **juiste gewasrotatie**
 - waardplanten: bieten, spinazie
- **beheersing ondergronds vermindert opbrengstderving**
 - Force meest effectief
 - meerwaarde bespuiting niet aangetoond



Bedankt voor uw aandacht!

Vragen kunnen worden gesteld in de chatbox