



Biologie van stemphylium

Bram Hanse

SID, 9/10 december 2014

Inhoud

- infectieomstandigheden
- herkomst eerste infectie
- praktische consequenties



Sinds 2007 schade in suikerbieten

Symptomen:

- onregelmatige gele vlekjes (0,5-2 mm)
oudere vlekken bruin en groot (1-3 cm)
- necrose vanuit het gele vlekje



Stemphyliuminfectie in klimaatkamers

- infecteer suikerbieten planten met *Stemphylium* sp. sporen
- afdekken met plastic zak voor hoge luchtvochtigheid
- dag: 16h 23°C en nacht: 8h 16°C
- 3-7 dagen:
vlekjes op de bladeren



Dat werkt goed!

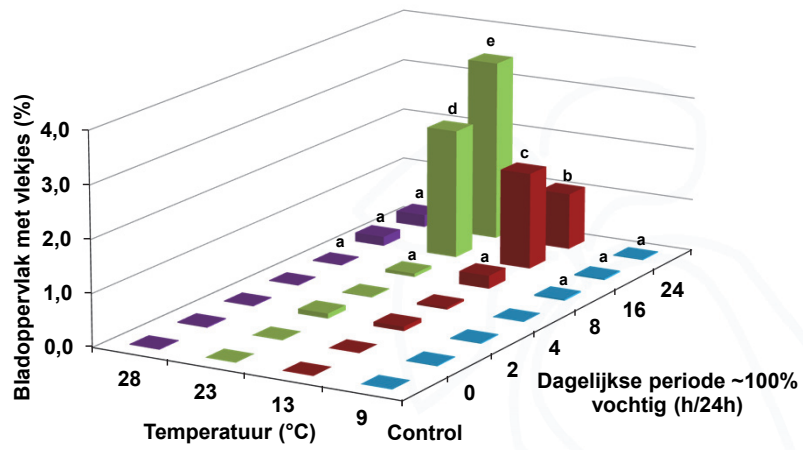


Variëren van condities voor infectie

- 4 dagtemperaturen (9, 13, 23, 28°C)
- 6 perioden ~100% luchtvochtigheid (0, 2, 4, 8, 16, 24h per 24h afgedekt)
- voor opnieuw afdekken blad bevochtigen met water



Resultaten na 4 dagen

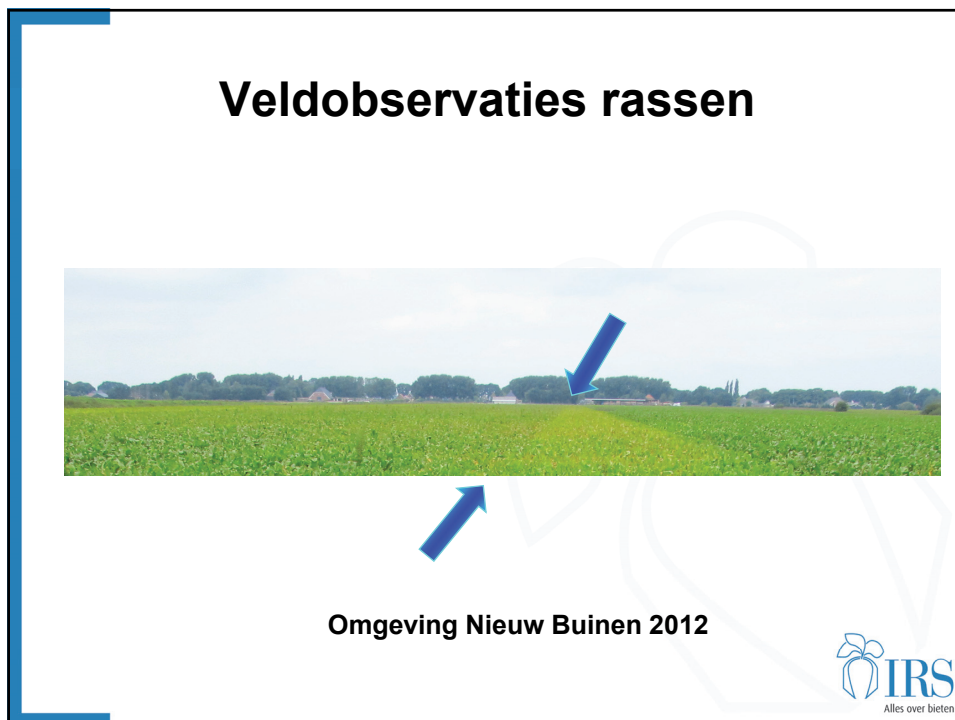
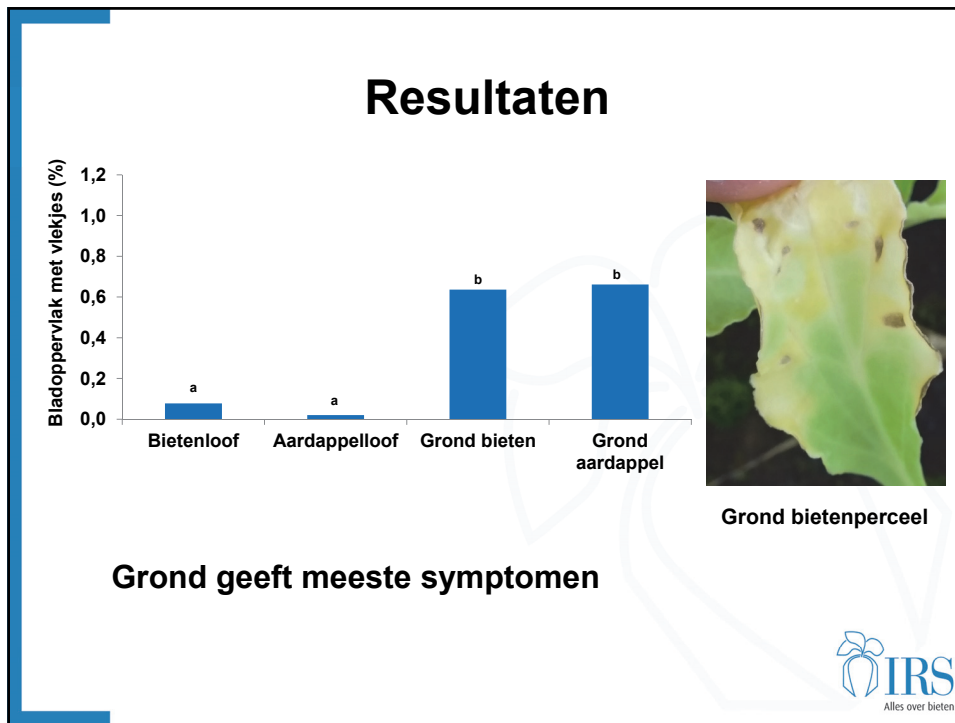


- veel aantasting bij 13 en 23°C
- bij > 8h bladnat veel symptomen



Herkomst eerste infectie





Rassen klimaatkamer



Coyote

Sandra KWS

Beide rassen gelijke mate van aantasting!



Verschil in bladstand



IRS proefveld 15-7-2014



Proefveldobservaties rassen



Rhino - onbehandeld



Sandra KWS - onbehandeld

Beide rassen hebben zware aantasting en verliezen opbrengst als stemphylium niet wordt bestreden!



Uiteindelijk...



Omgeving Nieuw Buinen 2012



Consequenties advies

- (micro) klimaat heel belangrijk voor infectie
 - meeste aantasting bij 13 en 23°C
 - hoge luchtvochtigheid (~100%) genoeg voor infectie
 - bladnatperiode > 8h
 - kan verschillen tussen rassen in veld verklaren (ontwikkelingssnelheid en massa loof)
- verschillen tussen rassen verdwijnen onder ideale omstandigheden stemphylium
- eerste infectie kan vanuit de grond komen



Stichting IRS
Postadres Postbus 32
4600 AA Bergen op Zoom
Bezoekadres Van Konijnenburgweg 24
4611 HL Bergen op Zoom
Telefoon +31 (0)164 274 400
Fax +31 (0)164 250 962

www.irs.nl
info@irs.nl

www.twitter.com/IRS_suikerbiet
www.youtube.com/IRStelevisie
www.facebook.com/StichtingIRS

Bedankt voor jullie aandacht!

