



Herkenning bladluizen in suikerbieten

Onderdeel insectenworkshop Dinteloord, 21 februari, 1, 4, 5 en 29 maart 2019

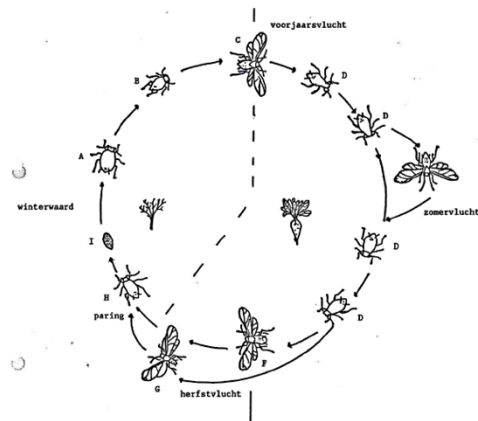
Kenmerken belangrijkste bladluisoorten

Samenvatting van de belangrijkste kenmerken van de meest voorkomende bladluisoorten				
kenmerk	groene perzikluis	sjalotteluis	aardappel- topluis	zwarte bonenluis
kleur:				
ongevleugelden	geelgroen	geelgroen	groen of rozebruin	zwart
gevleugelden				
kop	donker	donker	groen of rozebruin	zwart
thorax	donker	donker		zwart
achterlijf	bleekgroen, met rugvlek	bleekgroen, met rugvlek en buik- vlekken		zwart
afmetingen	1.4 - 2.6 mm	1.4 - 2.1 mm	2.4 - 4.0 mm	1.6 - 2.6 mm
vorm	ovaal	bol	langwerpig	bol
siphonen	vrij kort	kort	vrij lang	zwart, kort en recht
poten	vrij kort	vrij kort, donkerder	zeer lang	vrij kort
voorhoofds- knobbels	duidelijk	minder	geen	geen
antennen	<= lichaam	> lichaam	> lichaam	< lichaam
staartje	klein, driehoekig	klein, driehoekig	lang, recht	klein, driehoekig
overdracht vergelijking	zeer goed	zeer goed	slecht	slecht

Tits en Laanen, 2005



Levenscyclus groene perzikluis (*Myzus persicae*)

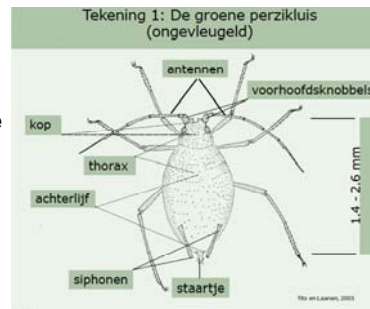


A = fundatrix (stammoeder), B = ongevleugeld levend barend vijftje,
C = gevleugeld levend barend vijftje (emigrant), D = ongevleugeld levend barend vijftje,
E = gevleugeld levend barend vijftje, F = gevleugeld levend barend vijftje (emigrant),
G = gevleugelde mannelijke luis, H = eieren leggend vijftje, I = ei.

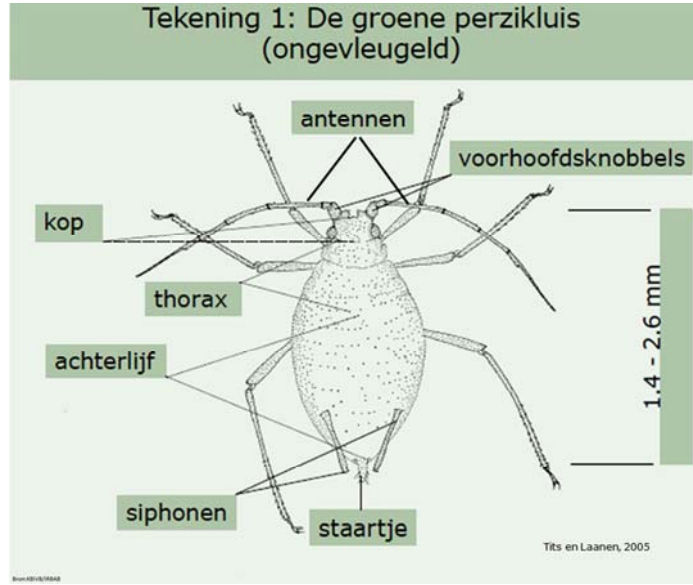


Groene perzikluis (*Myzus persicae*)

- Goede virusoverbrenger
- Kenmerken ongevleugelden:
 - kleine, ovaalvormige luis (1,4-2,6 mm lang)
 - geelgroen van kleur, niet glimmend
 - nymphen zijn rose van kleur
 - vorm van de kop: duidelijke voorhoofdsknobbels en zwaluwstaartvormige insnijding in de kop
 - siphonen zijn kort, dezelfde kleur als het lichaam, uiteinden donker
 - antennen even lang als lichaam



Groene perzikluis (*Myzus persicae*)



Groene perzikluis (*Myzus persicae*)

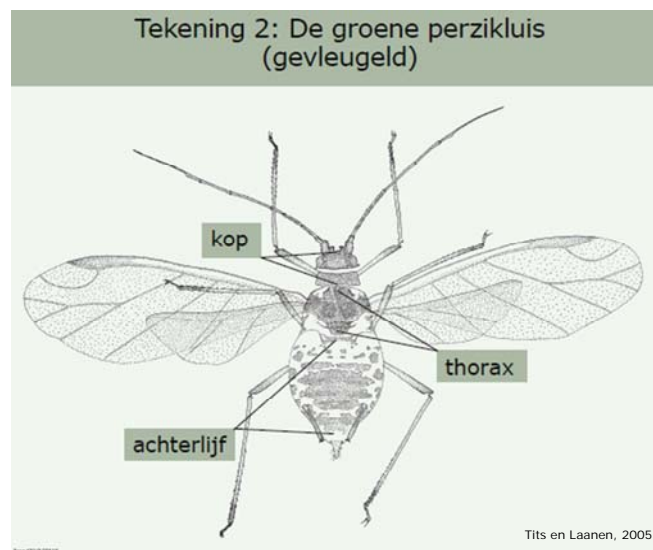


Groene perzikluis (*Myzus persicae*)

- Goede virusoverbrenger
- Kenmerken gevleugelden:
 - kop en thorax zijn donkerbruin tot zwart
 - rugvlek op achterlijf
 - vorm van de kop: duidelijke voorhoofdsknobbels en zwaluwstaartvormige insnijding in de kop
 - vleugels bruinig getint met bleke vleugeladering



Groene perzikluis (*Myzus persicae*)



Groene perzikluis (*Myzus persicae*)



Myzus persicae (Sulzer), fem, viv. al., X21



Sjalotteluis (*Myzus ascalonicus*)

- Goede virusoverbrenger, maar minder aanwezig dan *M. persicae*
- Kenmerken ongevleugelden:
 - kleine, ovaalvormige luis (1,4-2,1 mm lang)
 - melkglasachtig wit tot bruingroen van kleur
 - glinstert meer, boller en korter dan *M. persicae*
 - voorhoofdsknobbels minder duidelijk aanwezig
 - siphonen zijn kort, dezelfde kleur als het lichaam, uiteinden donker
 - antennen langer dan lichaam
 - poten donkerder dan *M. persicae*



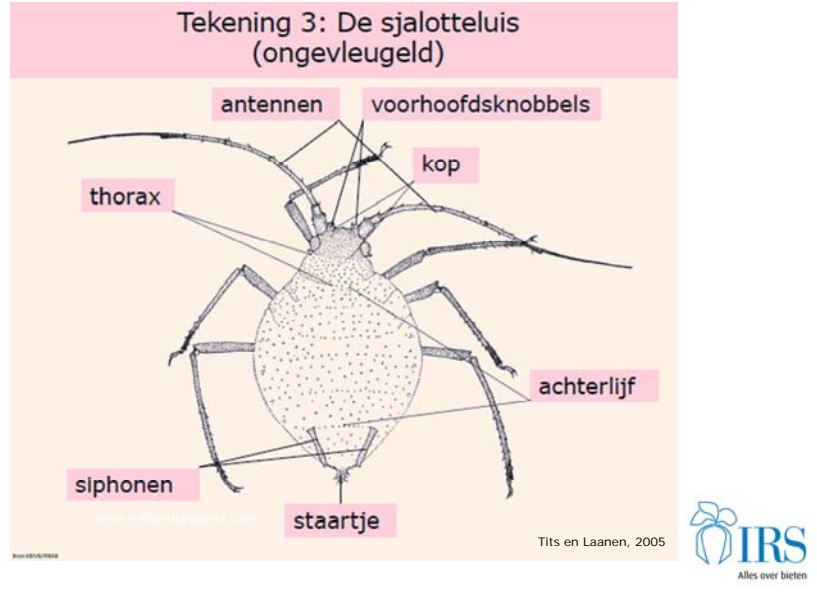
www.aphidnet.org



www.influentialpoints.com



Sjalotteluis (*Myzus ascalonicus*)



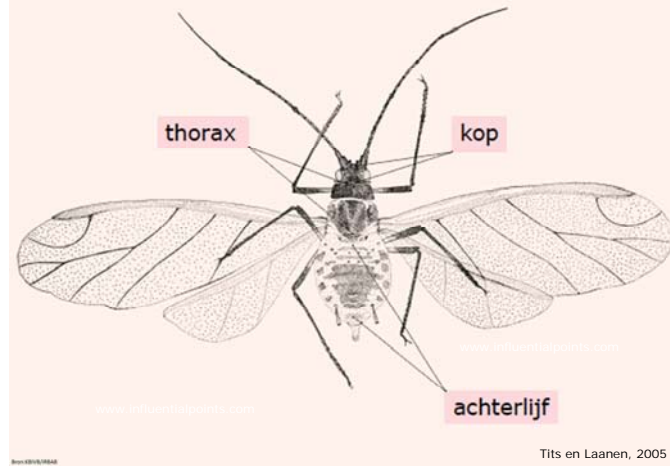
Sjalotteluis (*Myzus ascalonicus*)

- Goede virusoverbrenger, maar minder aanwezig dan *M. persicae*
- Kenmerken gevleugelden:
 - lijkt veel op *M. persicae*
 - rugvlek is compacter
 - vleugeladering donker van kleur



Sjalotteluis (*Myzus ascalonicus*)

Tekening 4: De sjalotteluis
(gevleugeld)



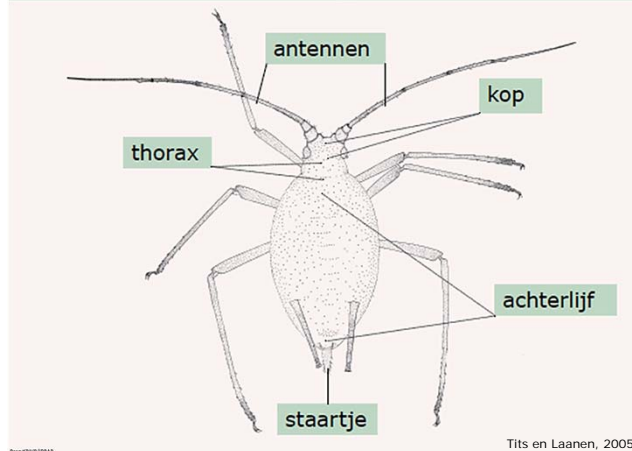
Aardappeltopluis (*Macrosiphum euphorbiae*)

- Slechte virusoverbrenger
- Kenmerken ongevleugelden:
 - vrij grote, lange slanke bladluis (2,5-4,0 mm lang)
 - egaal groen of egaal roze-rood van kleur
 - vrij lange, rechte siphonen, uiteinden donker
 - antennen langer dan lichaam
 - geen voorhoofdsknobbels
 - larven enigszins bepoederd met donkergroene streep in lengterichting



Aardappeltopluis (*Macrosiphum euphorbiae*)

Tekening 5: De aardappeltopluis
(niet gevleugeld)



Aardappeltopluis (*Macrosiphum euphorbiae*)

- Slechte virusoverbrenger
- Kenmerken gevleugelden:
 - grote lichte vleugels
 - geen rugvlekken
 - geelbruine kop en hals
 - zeer lange poten

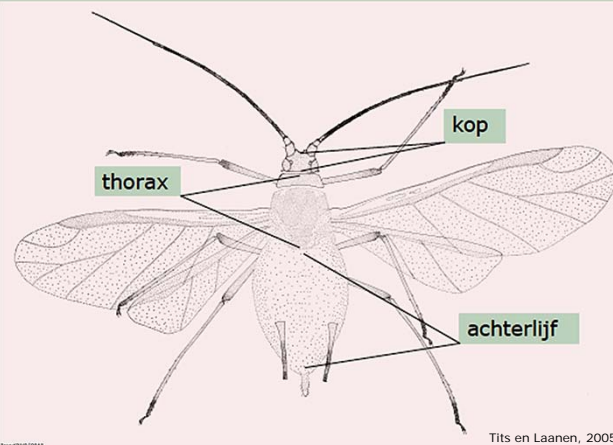


www.bugguide.net



Aardappeltopluis (*Macrosiphum euphorbiae*)

Tekening 6: De aardappeltopluis
(gevleugeld)



Zwarte bonenluis (*Aphis fabae*)

- Slechte virusoverbrenger
- Kenmerken ongevleugelden:
 - vrij grote, lompebouwde bladluizen
 - 1,6 – 2,6 mm lang
 - gitzwart of zeer donker olijfgroen
 - geen voorhoofdsknobbels
 - siphonen zijn kort en recht
 - antennen korter dan lichaam
 - nymphen hebben op rugzijde 3 of 4 witte stippen en/of strepen



Zwarte bonenluis (*Aphis fabae*)



Zwarte bonenluis (*Aphis fabae*)

- Slechte virusoverbrenger, vooral secundaire verspreiding
- Kenmerken gevleugelden:
 - grote gitzwarte bladluizen
 - doorzichtige vleugels
 - vleugels met paarse glans



Boterbloemluis (*Aulacortum solani*)

- Slechte virusoverbrenger
- Kenmerken ongeveugelden:
 - kort en gedrongen bladluis (1,8-2,9 mm lang)
 - lichtgroen tot geel van kleur, glimmend
 - vorm van de kop: U-vormige insnijding
 - siphonen zijn recht en dun, zwart uiteinden met flens
 - antennen zijn donker, langer dan het lichaam
 - knieën en enkels zijn donkerder
 - bij larven bij basis siphonen is een heldergroene vlek zichtbaar



Boterbloemluis (*Aulacortum solani*)

- Slechte virusoverbrenger
- Kenmerken geveugelden:
 - kop en thorax geelgroen met bruin
 - achterlijf geen donkere rugvlek, enkel vage dwarsbandjes, die onderbroken zijn
 - basale ader van de vleugel donkerder dan andere aders
 - knieën en enkels zijn donker



Bladluis in bewaring – aardappelkelderluis (*Rhopalosiphoninus latysiphon*)

- Matige virusoverbrenger
- Kenmerken:
 - olijfgroene bladluizen
 - donkere dwarsbanden op de rug
 - sterk gezwollen siphonen
 - larven lichtgroen met donkergroene vlekken
 - gevleugelden hebben ovale rugvlek



Bladluis in bewaring - aardappelkelderluis (*Rhopalosiphoninus latysiphon*)



Bladluis in bewaring – kuilluis (*Rhopalosiphoninus staphylea*)

- Matige virusoverbrenger
- Kenmerken:
 - olijfgroene bladluizen
 - donkere dwarsbanden op de rug
 - sterk gezwollen siphonen
 - larven lichtgroen met roodbruine vlekken
 - gevleugelden hebben trapeziumvormige rugvlek



Minder vaak voorkomende bladluissoorten - Katoenluis (*Aphis gossypii*)

- Virusoverbrenger: niet van betekenis
- Kenmerken ongevleugelden:
 - kort en gedrongen bladluis (0,9 - 1,8 mm lang)
 - zeer variabel van kleur
 - meestal: donkergroen tot zwart. In groepen ook geel tot bijna witte bladluizen zichtbaar
 - zwarte siphonen



Minder vaak voorkomende bladluissoorten - erwtenbladluis (*Acyrtosiphum pisum*)

- Virusoverbrenger: niet van betekenis
- Kenmerken:
 - grote, lange bladluis (2,5 – 4,4 mm lang)
 - lichtgroene luis met roodzwarte ogen
 - antennen langer dan lichaam, licht van kleur
 - siphonen zijn lang en smal met flens, licht van kleur met donker uiteinden
 - staart zeer lang en puntig



Minder vaak voorkomende bladluissoorten - erwtenbladluis (*Acyrtosiphum pisum*)



Minder vaak voorkomende bladluisoorten - melige koolluis (*Brevicoryne brassicae*)

- Virusoverbrenger: niet van betekenis
- Kenmerken:
 - grijsgroene bladluis (1,6 – 2,6 mm lang) met poederachtige was
 - donkere kop en thorax
 - zwarte dwarse strepen op achterlijf
 - antennen zijn kort
 - siphonen zijn kort en dik
 - gevleugelden hebben donkere basale aders



Minder vaak voorkomende bladluisoorten - melige koolluis (*Brevicoryne brassicae*)



Minder vaak voorkomende bladluisoorten - roos-grasluis (*Metopolopium dirhodum*)

- Virusoverbrenger: niet van betekenis
- Kenmerken:
 - groene tot geelgroene bladluis (1,6 – 2,9 mm lang) met donkergroene streep in lengterichting over het lichaam
 - antennen zijn licht van kleur en net zo lang als het lichaam
 - poten en siphonen zijn licht van kleur
 - staart tamelijk lang en recht



Minder vaak voorkomende bladluisoorten - roos-grasluis (*Metopolopium dirhodum*)



Minder vaak voorkomende bladluisoorten - wegedoornluis (*Aphis nasturtii*)

- Virusoverbrenger: niet van betekenis
- Kenmerken:
 - geelgroene bladluis (1,3 - 2,0 mm lang)
 - siphonen zijn licht van kleur



Minder vaak voorkomende bladluisoorten - wegedoornluis (*Aphis nasturtii*)

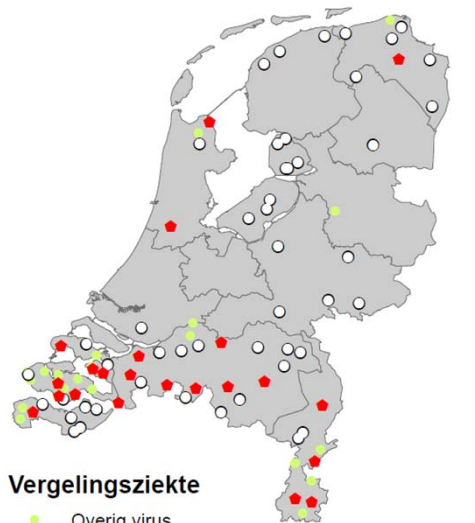


Minder vaak voorkomende bladluisoorten - bruine violenluis (*Myzus certus*)

- Virusoverbrenger: niet van betekenis
- Kenmerken:
 - roodbruin gekleurde bladluis
 - lijkt zeer sterk op *M. persicae*
 - antennen korter dan lichaam



BMYV - Nederland 2018



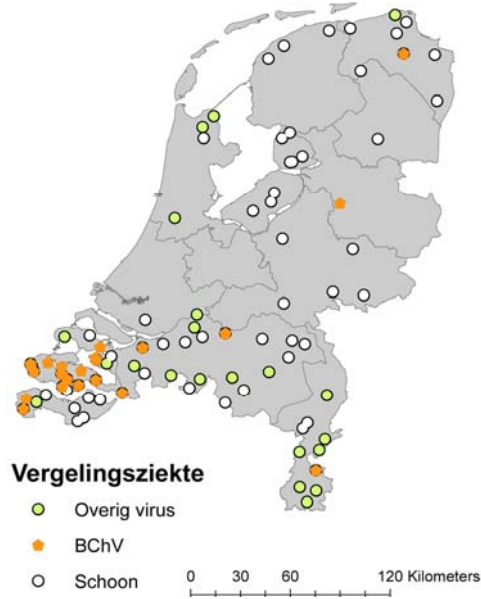
Vergelingsziekte

- Overig virus
- BMYV
- Schoon

0 30 60 120 Kilometers



BChV - Nederland 2018



BYV en BtMV - Nederland 2018

