



Bietbeschadiging: gevaar voor verborgen verliezen

Martijn Leijdekkers

SID, 8/9 december 2015

Bietbeschadiging en -verliezen

- **zichtbare verliezen:**
te diep gekopt, puntbreuk
- **onzichtbare verliezen:**
extra suikerverlies door
beschadigen

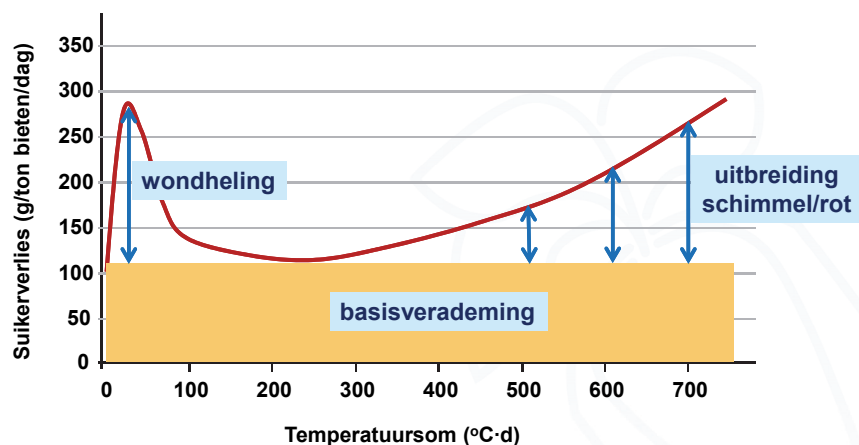


Gevolg beschadigingen

- verhoogde ademhaling door wondheling
- natuurlijke barrière tegen indringing micro-organismen verzwakt
- meer suikerverlies en vorming van invert

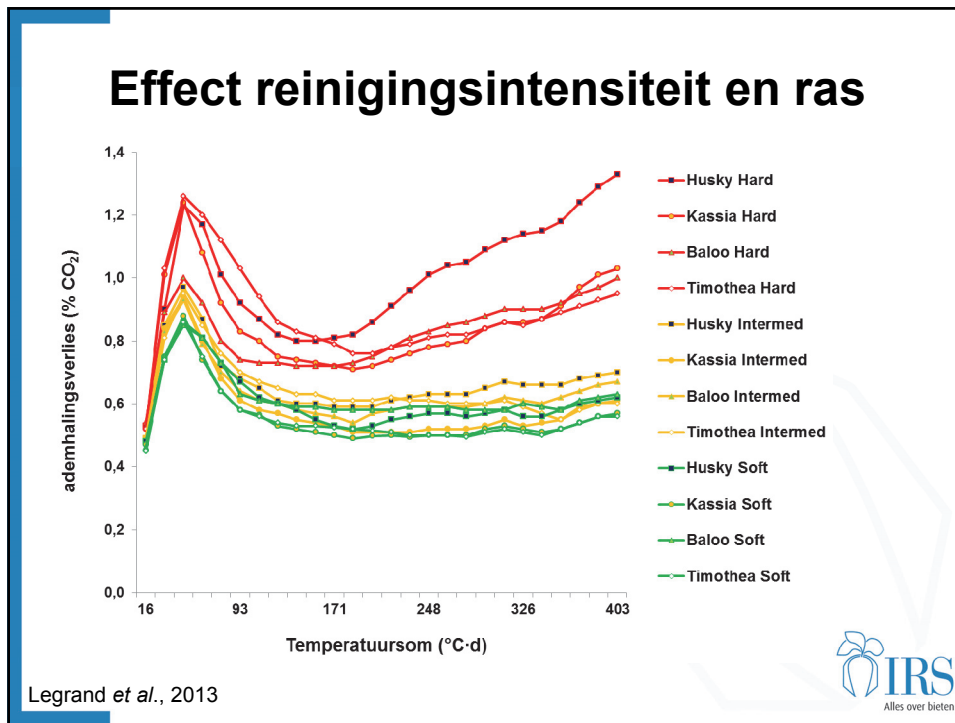


Suikerverlies tijdens bewaring



Temperatuursom = aantal dagen × gemiddelde etmaaltemperatuur





Rooikwaliteit

Egaal perceel en uniform gewas laat zich het beste rooien!



Controle kopwerk en puntbreuk

Puntmaatje met oandacht groeit uw bietenoogst

Exacte bepaling
Meer dan 20 gepresenteerde bieten de diameter van de puntbreuk en bereken het verlies met behulp van de IRS App
www.irs.nl of met de IRS App

Geschatte bepaling
bieten met < 2 cm puntbreuk (%) verlies (t/ha)

> 80 - 100	0,5
> 60 - 80	1,0
> 40 - 60	2,0
> 20 - 40	4,0
0 - 20	8,0

Kopmaatje Schatten kopverlies

IRS advies: > 90%

toediening	toediening
Bladstelen	toediening
> 2 cm	5%
< 2 cm	5%
ontbladerd	met kop
5%	5%
percentage extractie diep gekookt (%)	kopverlies (ton/ha)
5	1
10	2
15	3
20	4

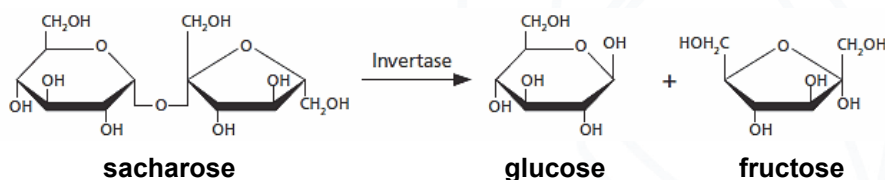
IRS logo with the text 'Alles over bieten'.

Minimaliseer beschadigingen na het rooien



Wat is invert?

- gelijke hoeveelheden glucose en fructose
- ontstaat na splitsing van sacharose door enzymen
- van nature in lage hoeveelheden aanwezig in de biet

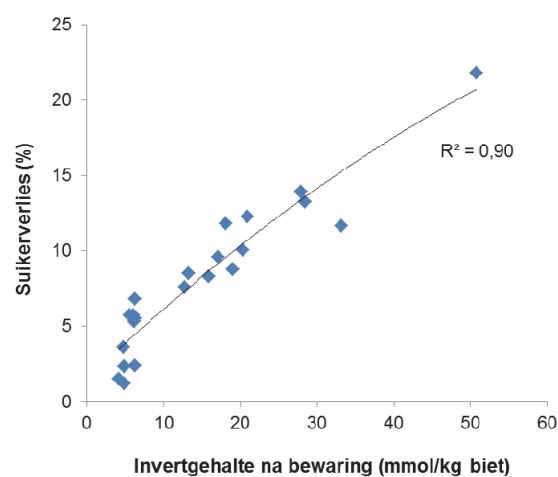


Invert

- sinds 2013 op kwaliteitsopgave telers
- bieten met een hoge WIN en een schijnbaar goed suikergehalte kunnen toch een hoog invertgehalte hebben
- invert geeft aanvullende informatie over bietkwaliteit en indicatie voor opgetreden suikerverliezen



Invert na bewaring vs suikerverlies



Bron: IRS bewaaronderzoek, 2014



Advies

- **benut goede rooiomstandigheden**
- **behandel bieten vanaf het rooien tot en met het aan de hoop brengen zo voorzichtig mogelijk:**
 - **controleer kopwerk en puntbreuk tijdens rooien en stel tijdig bij indien nodig**
 - **niet te agressief reinigen**
 - **voorzichtig aan de hoop rijden (biet op biet)**
 - **liever niet opduwen of verplaatsen**
- **leer van kwaliteitsopgave (o.a. invert)**

