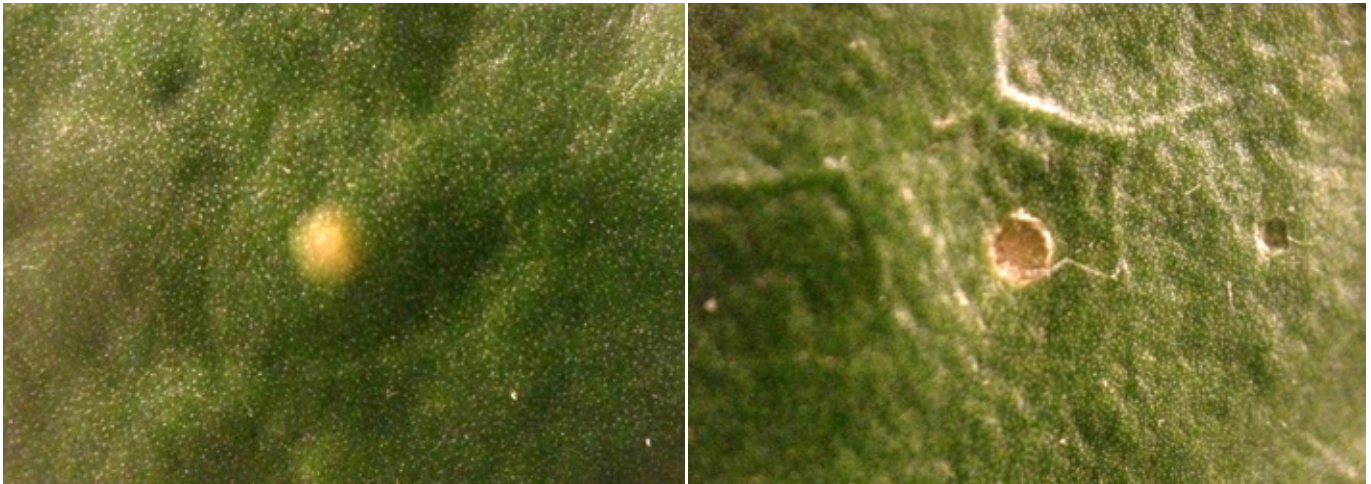


KLEINE BLADVLEKJES KUNNEN GROTE GEVOLGEN HEBBEN

Vijf bladschimmels kunnen in suikerbieten veel schade veroorzaken. Dit kan bij stemphylium en cercospora leiden tot meer dan 40% opbrengstderving. De mate van schade is afhankelijk van het tijdstip van infectie en de mate van aantasting. Opbrengstderving voorkomen is de insteek van de bladschimmelbestrijding.

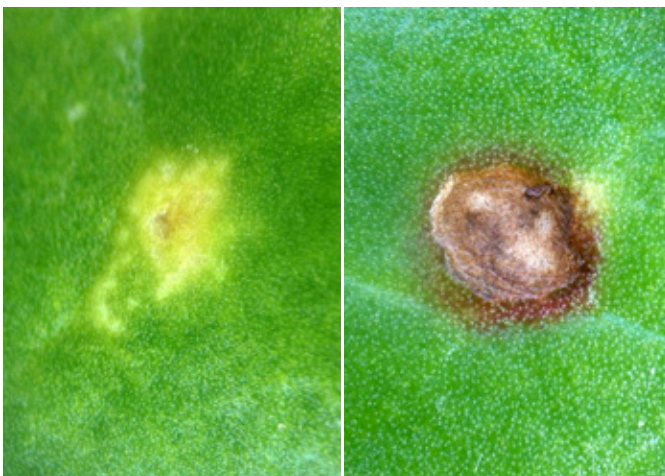


Links een geel vlekje veroorzaakt door een beschadiging aan de achterzijde van het blad (rechts).

Welk fungicide u het beste kunt kiezen, hangt af van de bladschimmel die uw gewas aantast (roest, meeldauw, ramularia, cercospora of stemphylium). Goede en tijdige herkenning ervan voorkomt onnodige bespuitingen en zorgt voor een effectieve bestrijding. Dat wil zeggen: het juiste tijdstip en het juiste middel.

Schade

Hoe groot de schade door een bladschimmel uiteindelijk is, is afhankelijk van de mate van aantasting en het moment waarop deze begint. Hoe meer aantasting en hoe vroeger in het seizoen, des te groter de schade, zeker bij een laat rooitijdstip.



Links een geel vlekje veroorzaakt door stemphylium. Dit vlekje wordt later bruin zoals het rechter vlekje. Ook dit is een vlekje stemphylium (met veel sporen). Verwar het niet met pseudomonas!

Bladschimmel- waarschuwingsdienst

Ook dit seizoen is de bladschimmelwaarschuwingsdienst weer actief. Deze waarschuwingsdienst van IRS, buitendienstmedewerkers en adviseurs van Suiker Unie, gewasbeschermingsmiddelenhandel en adviesorganisaties, geeft een waarschuwing zodra bladschimmels in een bepaalde regio op 2 percelen zijn gevonden. Het betreft een waarschuwing om de percelen te gaan controleren of er een bestrijding nodig is. De eerste bladschimmelvlekjes op uw eigen perceel zijn de aanleiding voor een bespuiting met fungiciden op dat perceel.

Daarnaast is het weer een bepalende factor. Elke bladschimmel kent zijn eigen optimale infectie-omstandigheden. Als het (micro)klimaat in het gewas hieraan voldoet, dan kan de bladschimmel snel ontwikkelen en een epidemie in het gewas veroorzaken. Hoe korter de rotatie met waardplanten van de betreffende bladschimmel, hoe hoger de druk van deze schimmel. Bij een hogere druk ontstaan tegelijkertijd meer infecties in het perceel en zal dus sneller het eerste vlekje gevonden worden. De gevoeligheid van het gekozen bietenras voor bladschimmels is ondergeschikt aan de hierboven genoemde factoren.



Een vlekje veroorzaakt door *pseudomonas*, gemakkelijk te verwarren met *cercospora* en de latere (bruine) vlekken van *stemphylium*.

Niet elk vlekje een bladschimmel

De details van de vlekjes zijn belangrijk voor het herkennen van de bladschimmels. Zo kan *pseudomonas*, waar geen bestrijding tegen nodig is, worden onderscheiden van *cercospora*. Een geel vlekje kan bijvoorbeeld worden veroorzaakt door een beschadiging aan de achterkant van het blad, een insectenprik (bijvoorbeeld zwarte bonenluis) of een infectie door *stemphylium*. In dit

Naam voor stemphylium uit suikerbieten: *Stemphylium beticola*

Het Centraalbureau voor Schimmelcultures (CBS), een onderzoeksinstituut van de Koninklijke Nederlandse Akademie van Wetenschappen (KNAW), in Utrecht analyseerde in totaal 356 *stemphylium*-isolaten. Achttien hiervan zijn door het IRS uit de gele vlekjes op suikerbietenblad geïsoleerd, de rest is afkomstig uit de collectie van CBS-KNAW. Op basis van de genetische informatie zijn de isolaten ingedeeld. De isolaten van suikerbiet vormen (samen met 7 isolaten uit de CBS-KNAW collectie) een uniek cluster. Voor deze nieuwe soort is de naam *Stemphylium beticola* voorgesteld.

voorbeeld is het alleen voor deze laatste nodig om een fungicidenbespuiting uit te voeren. Uitgebreide informatie over alle bladschimmels is te vinden op www.irs.nl/bladschimmel.

Schadedrempel

Alle bladschimmels hebben dezelfde schadedrempel. Om schade te voorkomen moet bij de eerste aantasting, de eerste vlekjes in het bietenperceel, een bespuiting met het juiste fungicide worden uitgevoerd. Deze schadedrempel is rasonafhankelijk. Een vervolgbespuiting is alleen nodig op het moment dat nieuwe aantasting door bladschimmels wordt waargenomen.

Bram Hanse

BIENTENTEELTINFO OP MAAT

Met de gratis IRS-nieuwsbrief krijgt de geabonneerde bij actuele berichten en veranderingen op de website automatisch een bericht in zijn of haar mailbox. Zo blijft men gemakkelijk op de hoogte van belangrijke vakberichten voor de bietenteelt.

Als men vragen over de bietenteelt heeft, kan men via www.irs.nl, met onder andere een actuele Teelthandleiding, het antwoord vinden. Vindt men het ant-

woord niet, dan kan men via 'contact' gericht een vraag aan ons stellen. Ontvangt u de gratis IRS-nieuwsbrief nog niet? Abonneren kan via: www.irs.nl/nieuwsbrief. Men kan deze zo instellen dat u alleen berichten krijgt van geselecteerde interesse-/vakgebieden.

Hiernaast een voorbeeld IRS-nieuwsbrief van 4 mei. Als u de interessegebieden bemesting, onkruidbeheersing, rassen&zaad, zaaien en ziekten-en-plagen had aangevinkt, hebt u hiernaast staande berichten in de IRS-nieuwsbrief ontvangen.

